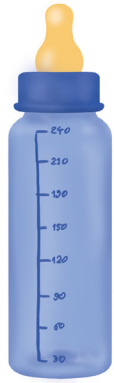


CHÉRIE



C'EST

QU'IL



PATRON

SYNOPSIS

Judith et José sont en couple, tout va bien dans le meilleur des mondes. Seulement voilà : l'enfant qu'elle attend n'est pas de lui... C'est la débandade. Dire la vérité ? Mentir ? Judith, elle, choisit une voie beaucoup plus expéditive...

Pour elle c'est le déclic !

Pour lui c'est que des claques !

NOTE D'INTENTION

Après avoir co-écrit et monté QUEL BORDEL !, une Comédie de générations, faire la mise en scène de cette nouvelle comédie était pour moi une évidence.

Une première mise en scène pour moi, avec l'aide de Yamina Hadjaoui. J'ai voulu relever ce défi. Un thème inattendu, pouvant déranger mais auquel on se surprend à rire. Tous les ingrédients sont là pour passer un bon moment.

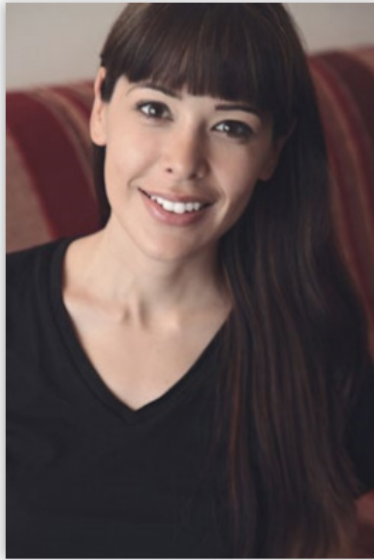
«CHERIE C'EST QUI LE PATRON» n'est pas qu'une simple comédie, il y a un fond et une réflexion sur les couples modernes ainsi que sur les rapports humains. Chacun d'entre nous pourra se poser la question de savoir comment il réagirait si son pire cauchemar débarquait pour lui pourrir la vie ?! Mais ne dit-on pas que les opposés s'attirent ? Et oui, même dans les pires moments, la vie peut réserver de jolies surprises...ou pas !

Quel beau cadeau pour moi que de faire vivre ces personnages complètement déjantés, drôles, touchants, parfois énervants...et d'offrir au public, à travers différents tableaux, cette tranche de vie.

Daniela Martins

C'EST QUI L'ÉQUIPE?

DANIELA MARTINS (JUDITH ET AUTEURE)



Animatrice TV, blogueuse, chanteuse... Daniela a déjà quelques vies bien remplies derrière elle quand elle décide de se lancer dans l'aventure du one-woman-show, en 2013. "Daniela Martins passe de la Télé à la Réalité" a secoué la scène pendant un an, s'installant au Paname avec succès ce qui a permis à Daniela de se produire sur de nombreux plateaux libres de la nouvelle scène comique parisienne.

Elle multiplie les cours d'impro et de théâtre pour enrichir sa palette et améliorer sans cesse ses textes. À la suite d'expériences réussies dans des comédies telles que «Mariage Blanc : pas toujours un bon plan !», et «Conversations avec ma libido», elle a initié le projet «Quel Bordel !» (qu'elle a contribué à écrire), et «Chérie c'est qui le Patron».

ROMAIN HENRY (AUTEUR)



« Si je retourne à l'école c'est pour en faire mon métier ». C'est la maxime qui a toujours motivé Romain dans ses études en Art du spectacle. Il convoite la scène en solo, fréquente les cafés-théâtres, les festivals, et fait les premières d'humoristes. Il a écrit son premier one man show «Phallocrate moi?... Et Alors!», rebaptisé «Macho Man» qui sera joué au Théâtre Clavel, Comédie Des 3 Bornes, et au Théâtre La Cible pendant an. Il a enchaîné par « Romain Henry, porte la culotte ! », co-écrit et mis en scène avec Lucille Jaillant. Aujourd'hui, devenu professionnel Il joue : «Les Parents viennent de Mars et les Enfants...du McDo 1 », et « 2» au Théâtre des Blancs Manteaux. Mais il se consacre surtout à son dernier One Man Show: «ROMAIN HENRY, C'EST LUI!», co-écrit et mis en scène avec Mickaël Dion

GEOFFREY LAVENUE (JOSÉ)



Après avoir obtenu sa licence, ce jeune comédien décide de se lancer dans ce qui a toujours été sa passion : le One Man Show et s'inscrit à l'école du One Man Show.

À la suite de sa participation à plusieurs scènes ouvertes réussies et une 3ème place au concours national Kandidator parmi environ 600 participants, il décroche une place dans «Chérie c'est qui le Patron».

YAMINA HADJAOUI (COLLABORATION ARTISTIQUE)



Passionnée de théâtre, Yamina profite de l'offre parisienne pour voir de nombreux spectacles et aiguïser son sens critique. Jusqu'au jour où l'écriture s'impose à elle, puisqu'en 2015 elle a remporté le Prix Performance d'Auteur, préparé par Gérard Sibelle (qui a écrit le pitch de ce spectacle), remis par la SACD, le Festival Performance d'Acteur à Cannes et la fondation Bajen pour le texte « Je suis une imposture »

Elle a collaboré avec de jeunes humoristes dans l'écriture, tout en continuant d'écrire pour le théâtre et pour la fiction et de se lancer dans la mise en scène.

Elle collabore avec Daniela pour «Chérie c'est qui le patron», pour apporter le sens critique qu'elle a pu développer.

CONTACTS

Daniela Martins

06 84 58 14 64

Mails: danielamartins.net@gmail.com
cheriecestquilepatron@gmail.com

Billetreduc: <http://www.billetreduc.com/184539/evt.htm>



chérie c'est qui le patron

